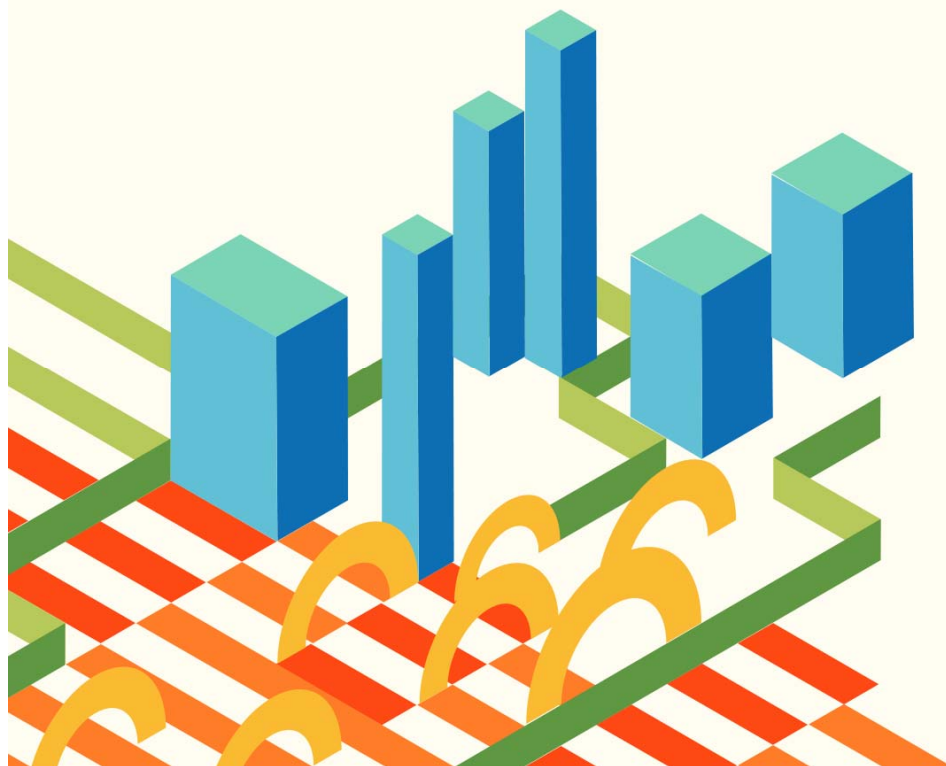




# שימוש בממשק מפ"י לאור הוראות שעה

מצגת  
לעורכי בקשות

נובמבר 2020

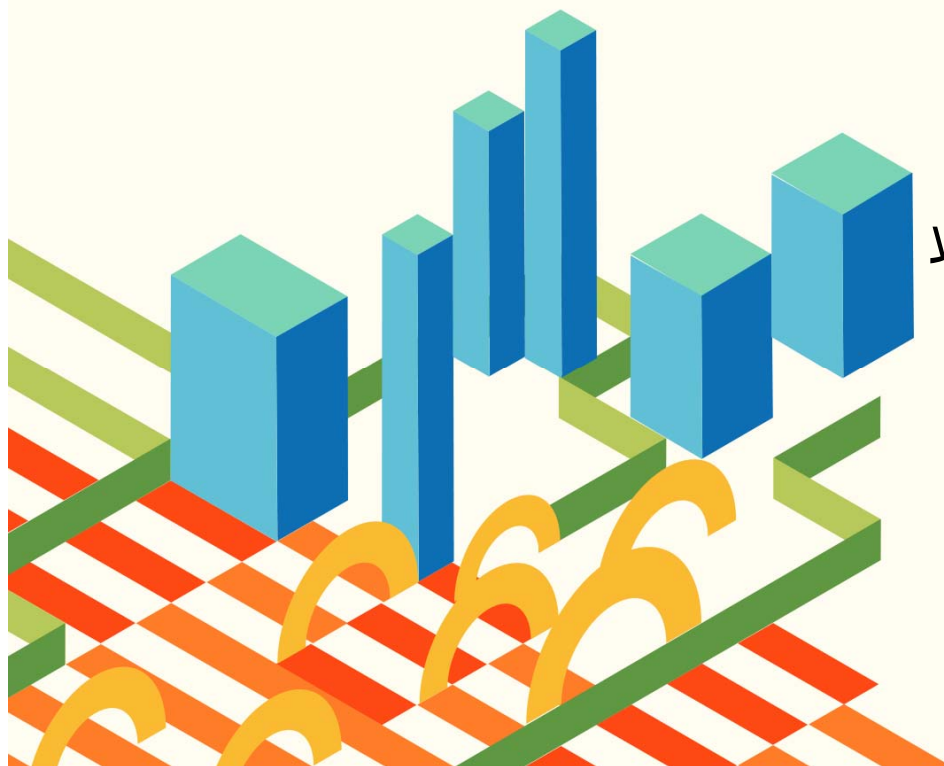


## מטרת המצגת

לאור הוראות השעה ניכר כי ישנה חשיבות גדולה לשימוש נכון בממשק מפ"י בבקשות למידע להיתר בוועדות המחויבות שימוש בממשק.

מטרות הדרכה זו הן:

- חשיבות עריכת פרטי הקרקע בעת שימוש בממשק מפ"י בבקשה למידע להיתר
- שימוש נכון בממשק מפ"י בבקשה למידע להיתר
- הקטנת הסיכוי לסגירת הבקשה למידע בעת שימוש בממשק מפ"י



## הנושאים במצגת זו:

0	רקע
1	הצגת הבעיה
2	השינוי בעקבות הוראת השעה
3	דרכי התמודדות של ועדות עם הנושא
4	דרכי התמודדות מומלצות לעורכי בקשות
5	פעולות שנעשות על ידי מינהל התכנון לפתרון הבעיה

בהגשת בקשה למידע להיתר מחויב עורך הבקשה בועדות בהן נדרש שימוש בממשק מפ"י להגיש את מפת המדידה דרך הממשק. במערכת רישוי זמין **ניתן לבחור בשימוש בממשק או טעינת מפה ללא הממשק.**

**טעינת מפת מדידה ללא ממשק, מחייבת מילוי פרטי הקרקע על ידי עורך הבקשה:**

5 מידע נוסף ותשלום  
4 צירוף מסמכים  
3 תאור הבקשה  
2 פרטי הקרקע  
1 פרטי המבקש ✓

מספר תיק פנימי

יבוא מפת מדידה ופרטי קרקע ממפ"י

באחריות עורך הבקשה לברר אם הוועדה לה מוגשת הבקשה – מחייבת בדיקת המפה במרכז למיפוי ישראל.  
לפרטים נוספים על רכיב בדיקת המפה.

\* האם ברצונך לייבא מפת מדידה ממפ"י?

לא  כן

כתובת הקרקע

זיהוי עפ"י ישוב

+ זיהוי אחר

אופן זיהוי הקרקע

\* חובה לבחור לפחות אחד משלושת אופני הזיהוי הראשונים

זיהוי עפ"י גוש / חלקה

זיהוי עפ"י כתובת

זיהוי עפ"י מגרש לפי תוכנית

לעומת זאת בחירה בטעינת מפת מדידה דרך ממשק מפ"י אינה מאפשרת מילוי פרטי הקרקע על ידי עורך הבקשה:

5 מידע נוסף ותשלום

4 צירוף מסמכים

3 תאור הבקשה

2 פרטי הקרקע

1 פרטי התבקש ✓

מספר תיק פנימי

יבוא מפת מדידה ופרטי קרקע ממפ"י

באחריות עורך הבקשה לברר אם הוועדה לה מוגשת הבקשה – מחייבת בדיקת המפה במרכז למיפוי ישראל.  
לפרטים נוספים על רכיב בדיקת המפה.

האם ברצונך לייבא מפת מדידה ממפ"י?  לא  כן

לתשומת ליבך:  
לאחר הזנת מספר מודד ומספר עבודה ולחיצה על הכפתור "שלח בקשה לייבוא מפה" הנתונים ישלחו למפ"י פעולה זו עשויה להמשך מספר דקות. בסיומה תתקבל מפת המדידה ותוצרים נלווים. ניתן לצפות במפת המדידה שהתקבלה בעמוד זה, בלשונית צירוף מסמכים או בטופס הבקשה לפני שליחתו. הזנה ידנית של פרטי הקרקע תתאפשר רק לאחר קבלת המפה והנתונים.

\* מספר מודד 1254

\* מספר עבודה במערכת מפ"י 5268

שלח בקשה לייבוא מפה

כתובת הקרקע

\* זיהוי עפ"י ישוב

+ זיהוי אחר

# רקע

שדה פרטי הקרקע יתמלא באופן אוטומטי לפי תחום המדידה שהמודד הגדיר בשכבה




ייעודית במפה:




לאחר הפעלת הממשק ומילוי אוטומטי של פרטי הקרקע, יכול עורך הבקשה

**לערוך את פרטי הקרקע ולצמצם את תחום הפרטים** לאלו הרלוונטיים לנשוא הבקשה:

זיהוי עפ"י גוש / חלקה

					1
<hr/>					
	תת חלקה	חלקה*	גוש*	תת גוש	
בדיקת מיקום במפ"י	<input type="text"/>	<input type="text" value="13"/>	<input type="text" value="2918"/>	/ <input type="text"/>	
					2
<hr/>					
	תת חלקה	חלקה*	גוש*	תת גוש	
בדיקת מיקום במפ"י	<input type="text"/>	<input type="text" value="24"/>	<input type="text" value="2918"/>	/ <input type="text"/>	
					3
<hr/>					
	תת חלקה	חלקה*	גוש*	תת גוש	
בדיקת מיקום במפ"י	<input type="text"/>	<input type="text" value="15"/>	<input type="text" value="2918"/>	/ <input type="text"/>	

מחק 

הוסף גוש / חלקה +

# הצגת הבעיה

תת גוש:	גוש: 17643	חלקה: 21	תת חלקה:
תת גוש:	גוש: 17643	חלקה: 22	תת חלקה:
תת גוש:	גוש: 17667	חלקה: 126	תת חלקה:
תת גוש:	גוש: 17845	חלקה: 27	תת חלקה:
תת גוש:	גוש: 17845	חלקה: 28	תת חלקה:

לפעמים תחום המדידה מוגדר באופן שגוי ובטווח רחב הרבה יותר מתחום המדידה נשוא הבקשה, כתוצאה מכך יופיעו רשימות מורחבות ולא מדויקות בשדה פרטי הקרקע המתמלא באופן אוטומטי.

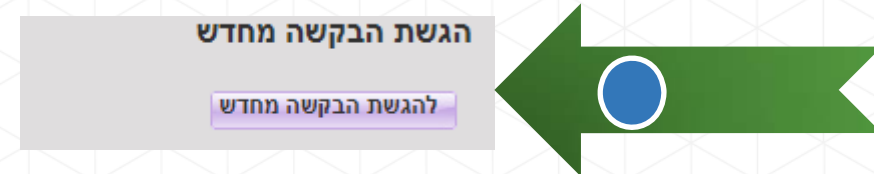
13/10/2020 18:24

בקשת מידע להיתר מספר 7587341402-1 ועדה מקומית לתכנון ובנייה רשות הרישוי יזרעאלים

תת גוש:	גוש: 17845	חלקה: 30	תת חלקה:
תת גוש:	גוש: 17845	חלקה: 32	תת חלקה:
תת גוש:	גוש: 17845	חלקה: 33	תת חלקה:
תת גוש:	גוש: 17845	חלקה: 179	תת חלקה:
תת גוש:	גוש: 17845	חלקה: 181	תת חלקה:

# הצגת הבעיה

טרם כניסת הוראות שעה לתוקף ניתן היה לדחות את הבקשה למידע שוב ושוב אם הבקשה לא תאמה את התנאים המוקדמים על פי התקנות.



הגשה  
לסבב  
חוזר

רשימות פרטי קרקע מורחבות ולא מדויקות גרמה לעיכוב התהליך ולדחיית הבקשות. כל עוד בקשות למידע שתאמו את התנאים המוקדמים לרבות פרטי קרקע שתואמים את נשוא הבקשה, הן הועברו באופן אקטיבי על ידי המידענים לשלב המידע התכנוני. ולא נקלטו בקשות למידע שכללו פרטי קרקע מורחבים ולא מדויקים.

# השינוי בעקבות הוראת השעה

הוראות השעה קבעו כי לא יהיו סבבים חוזרים של בדיקת תנאים מוקדמים אלא **סבב אחד בלבד**, כשתוגש הבקשה מחדש היא תקלט באופן אוטומטי לשלב **הזנת המידע התכנוני** וזאת על מנת לקצר את תהליך הבקשה למידע להיתר שכלל לעיתים קרובות סבבים רבים של דחייה והערות מטעם רשות הרישוי והגשה מחדש של עורכי הבקשות ומכאן לתהליך ארוך ומסורבל עוד לפני שהתחיל.

08/09/2020 תאריך אחרון למסירת מידע : 8370220870-2 תיק מידע להיתר מספר - מספר תיק פנימי - 2020

מספר בקשה למידע: 8370220870-2	רשות רישוי מטפלת:	ועדת בדיקות	ישוב: ועדת בדיקות
שם מספל בבקשה ברשות רישוי: אודליה שרה סויטו	סוג בקשה: בקשה למידע	גוש: 2918	חלקה: 28

[בדיקת מיקום במפ"ל](#)

[צפייה בבקשה למידע <<](#)

[חזרה לכל תיקי המידע >>](#)

1 קבלת בקשה למידע ✓

2 בדיקת תנאים מוקדמים ✓

3 הזנת מידע תכנוני והפצה לגורמים

4 מענה וסיכום

דחיית הבקשה

הזנת מידע תכנוני והפצה לגורמים

# השינוי בעקבות הוראת השעה

בשלב הזנת מידע תכנוני רשאית רשות הרישוי לסגור את הבקשה מהסיבות הבאות **בלבד**:

- לא הוגשה בקשה למידע מתוקנת במועד
- לא הוגשה אסמכתא על תשלום האגרה
- לא הוגשה מפת מדידה למרות שלא אושר פטור

הזנת מידע תכנוני והפצה לגורמים 3

עד 06/08/2020 באחריות רשות רישוי סגור

דחיית הבקשה הזנת מידע תכנוני והפצה לגורמים

סיבת הדחייה \*

בחר

בחר

לא הוגשה בקשה למידע מתוקנת במועד

לא הוגשה אסמכתא על תשלום האגרה

לא אושר פטור ממפת מדידה

דחיית הבקשה

# הבעיה שנוצרה בעקבות הוראת השעה

סגירת בקשות למידע  
שלא ניתן לטעון אותן  
שוב, אלא ניתן  
להגישן מחדש או  
שנוצרים תיקי מידע  
שלא תואמים באופן  
ראוי את נשוא  
הבקשה



הבקשות נסגרות  
על ידי רשות  
הרישוי בשלב  
המידע התכנוני  
או נקלטות עם  
ריבוי פרטי קרקע



מאחר ובקשות נקלטות  
באופן אוטומטי לשלב  
מידע תכנוני למרות  
שלא נערכו פרטי  
הקרקע בהתאם לנשוא  
הבקשה,

# דרכי התמודדות של ועדות עם הנושא



- **דחיית הבקשה וסגירתה** בשלב מידע תכנוני בעילה של אי הגשת מפת מדידה.
- הוצאת **תיק מידע ללא התאמה לפרטי הקרקע** בפרטי הבקשה
- **דרישות של גמ"מ שאינן רלוונטיות** לנשוא הבקשה אלא לפרטי הקרקע שצויינו בבקשה למידע וחורגים מפרטי הקרקע של נשוא הבקשה, ומכאן ריבוי דרישות ותיאומים שאינם רלוונטיים לנשוא הבקשה

# דרכי התמודדות מומלצות לעורכי בקשות

## 1. הגשת בקשות תוך שימוש בממשק מפ"י בוועדות שמחוייבות לכך

בטרם הגשת הבקשה למידע בפעם הראשונה, יש לבדוק האם חלה חובה בוועדה המטפלת

בבקשה לעשות שימוש בממשק מפ"י.

כאשר חלה חובה בוועדה המטפלת, עורכי הבקשה **מחוייבים** להגיש את המפה בוועדות

אלו רק דרך ממשק מפ"י.

[לרשימת הוועדות המחייבות](#)

# דרכי התמודדות מומלצות לעורכי בקשות

## 2. עריכה וצמצום פרטי הקרקע בעת הצורך בהתאם לנשוא הבקשה

במידה וקיימת חובת הגשה דרך ממשק מפ"י לאחר הפעלת הממשק יש לבחון האם פרטי הבקשה שמולאו באופן אוטומטי על ידי הממשק נכונים ותואמים את נשוא הבקשה. במידה ומופיעים פרטי קרקע שאינם רלוונטיים **יש למחקם או להתאימם:**

	תת גוש	גוש*	חלקה*	תת חלקה	בדיקת מיקום במפ"י
מחק		2918 /	24		
3					
	תת גוש	גוש*	חלקה*	תת חלקה	בדיקת מיקום במפ"י
		2918 /	15		

+ הוסף גוש / חלקה

# דרכי התמודדות מומלצות לעורכי בקשות

## 4. אופן סימון תחום המדידה

מומלץ לוודא מול המודד כי סימן באופן נכון את **תחום המדידה בשכבה M 1200** במידה ותחום המדידה יסומן על ידי המודד נכון, לא יהיה צורך בעריכת פרטי הקרקע.

עבור המודדים:

[להסבר על סימון תחום המדידה עבור המודדים](#)

# פעולות שנעשות על ידי מינהל התכנון לפתרון הבעיה

1. הסברה והדרכה למידענים
2. הסברה לעורכי הבקשות
3. הסברה והדרכה לצוות התמיכה
4. הסברה והדרכה למודדים, לעורכי הבקשות ומידענים ביוזמת ובטיפול מפ"י
5. הוספת שאלות ותשובות בנושא באתר מנהל התכנון
6. הטמעת חומר הדרכה לכלל לקוחות מערכת רישוי זמין בנושא
7. דיוור ישיר לעורכי בקשות שמגישים בקשות בוועדות המחוייבות השימוש בממשק מפ"י
8. מעקב ובקרה

# בהצלחה!

